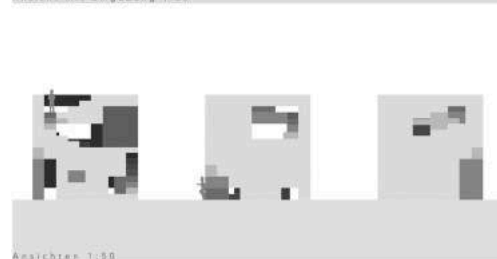
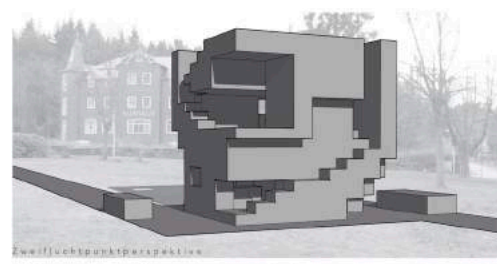


Raum und Körper. Räume können auch durch Subtraktion gebildet werden. Durch Aushöhlen von kompakten Körpern entstehen Innenräume. Sie umfassen ein leeres Volumen. Der Hohlraum sucht sich von außen her dreidimensional einen Weg ins Innere eines Körpers und verändert ihn zu einem Hohlkörper. Dieser kann aus verschiedenen aneinander gereihten Innenräumen bestehen, die ihrerseits eine Verbindung durch Öffnungen zum Außenraum aufnehmen können. Der Zeitaspekt, eigentliches Korrelat zum Raum, kommt erst in möglichen Nutzungsformen zur Geltung. Deshalb erfolgt die Vorgabe eines konkreten Standortes. Er hat wesentlichen Einfluss auf die Gestaltung geplanter Räume und veranlasst zu angemessenen Reaktionen auf eine vorhandene räumliche, bauliche und funktionale Situation

Abb.: Gesamtlayout als Fahne



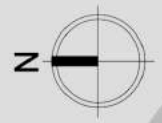
Schitte 1/01 Emil Rohde | Bauhaus Universität Weimar | WS 22 | Bauformenlehre und Darstellungsmethodik | Dr.-Ing. Sabine Zentgraf

2020 Emil Rohde

RAUM & KÖRPER

Abb.: Lageplan M 1:500; Standort des Kubus; Einsicht in Infrastruktur, Erreichbarkeit, Aussichten sowie die Ausrichtung; CAD-Zeichnung

© 2020 Emil Rohde



1:500

© 2020 Emil Rohde

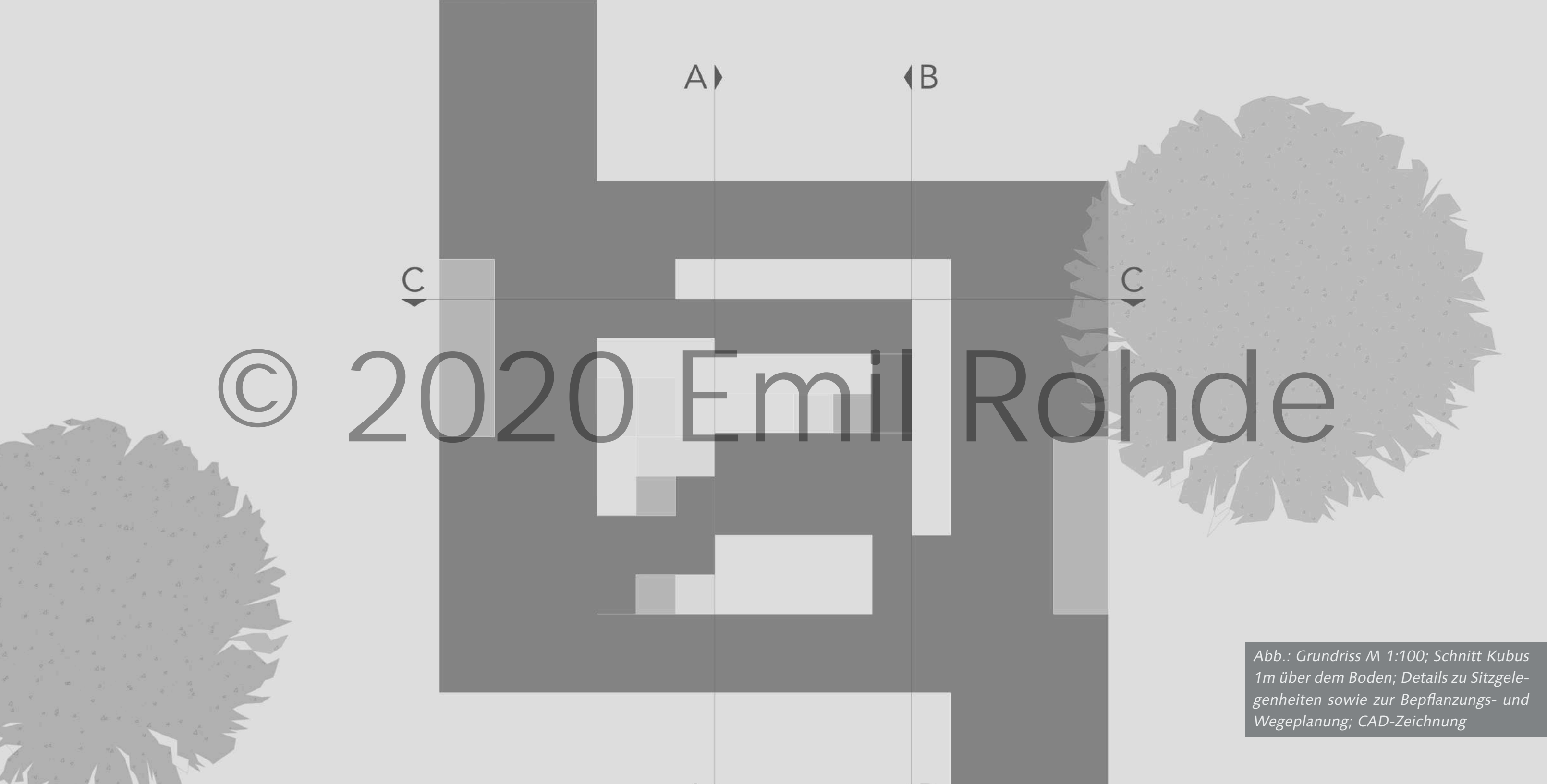
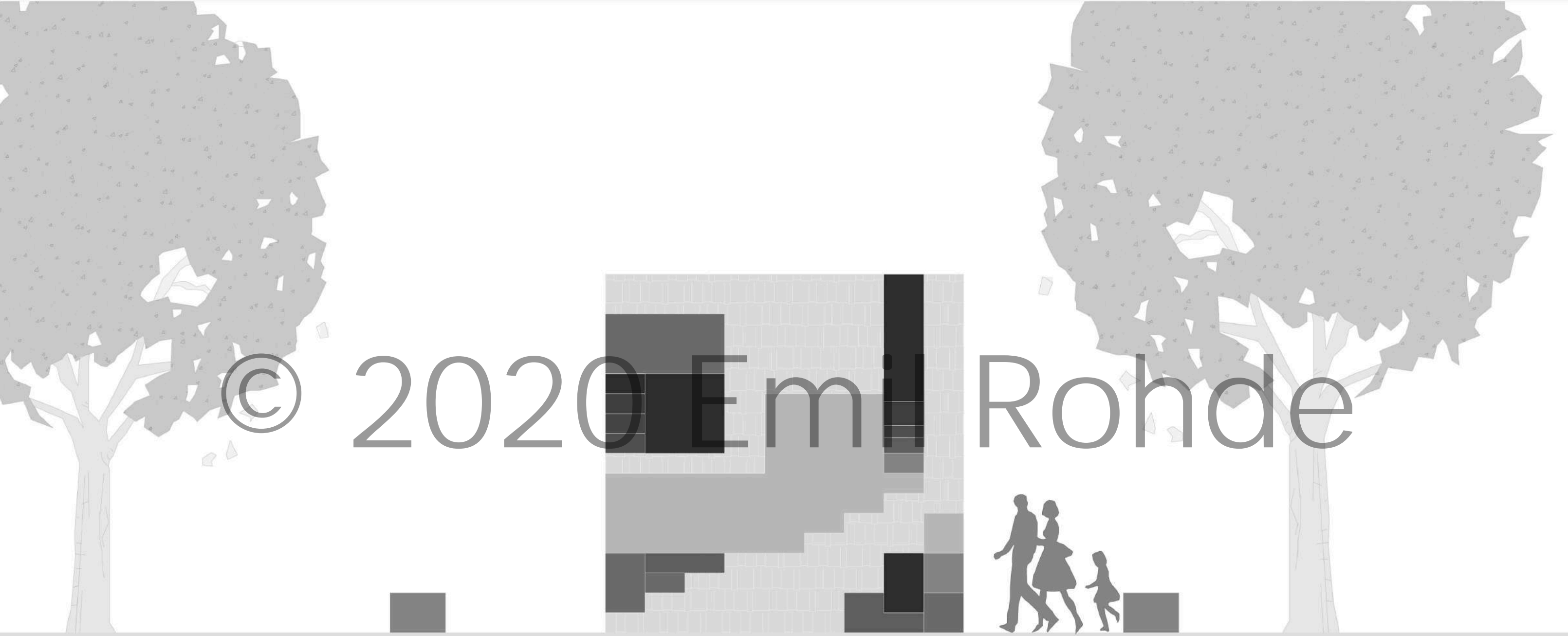


Abb.: Grundriss M 1:100; Schnitt Kubus
1m über dem Boden; Details zu Sitzge-
legenheiten sowie zur Bepflanzungs- und
Wegeplanung; CAD-Zeichnung



©

2020 Emil Rohde

Abb.: Ansicht mit Umgebung M 1:50;
Dimensionierung von Wegbreiten, Be-
pflanzung und Verhältnis zu Mensch
werden verdeutlicht, CAD-Zeichnung

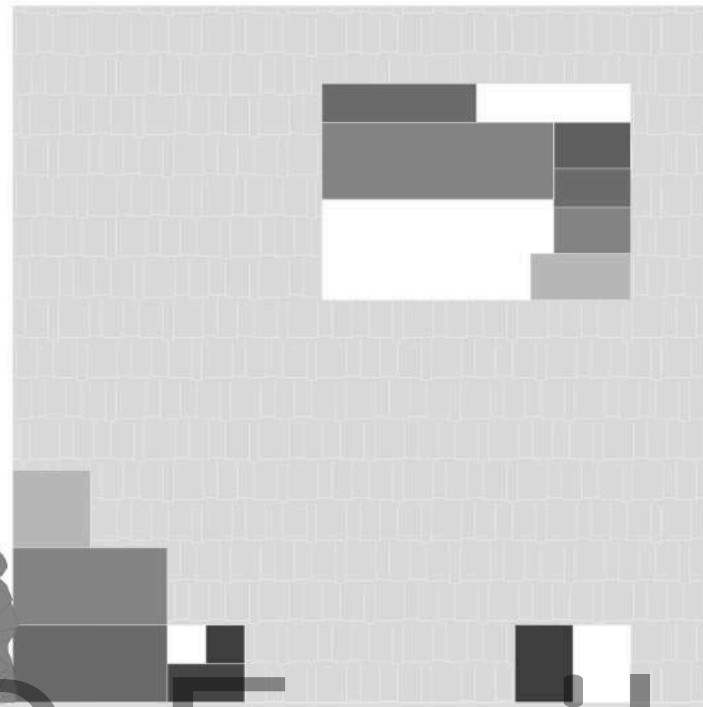
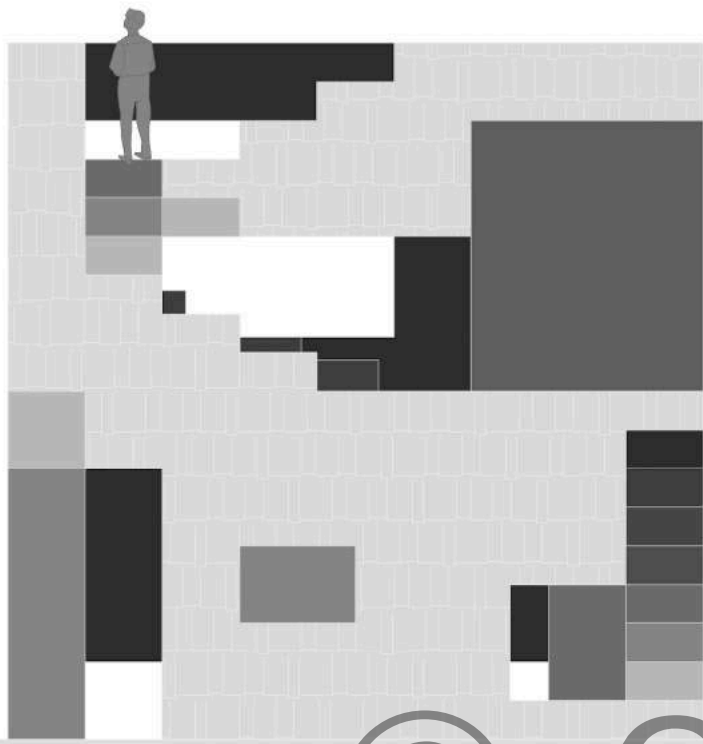


Abb.: Ansichten M 1:50

© 2020 Emil Rohde

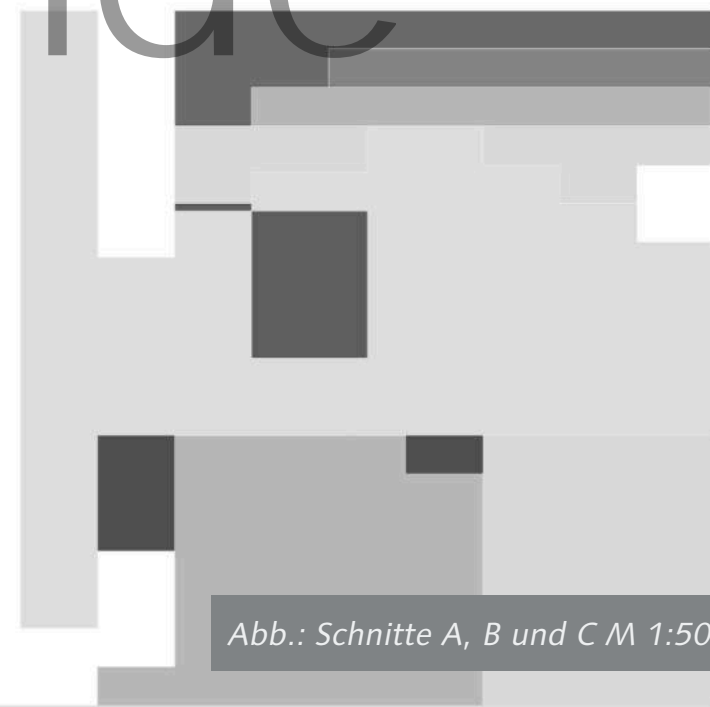
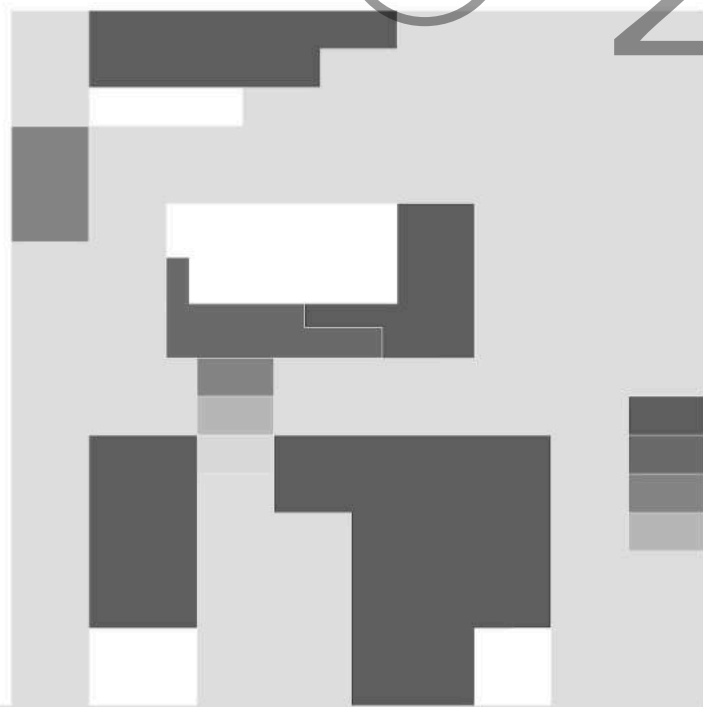


Abb.: Schnitte A, B und C M 1:50



Abb.: Zweifluchtpunktperspektive; Col-
lage aus 3D-Rendering des Kubus und
Foto des Standortes in Masserberg;
Computeranimation in SketchUp

© 2020 Emil Rohde



Abb.: Arbeitsmodell Styropor M 1:50;
in zwei Hälften trennbar, um das Innere
des Kubus zu sehen und Größenverhält-
nisse einschätzen zu können



© 2020 Emil Rohde



© 2020 Emil Rohde



*Abb.: Modell MDF-Platte M 1:25;
Durchgangshöhen sind auf Kindergröße
angepasst; Kubus ist über verschiedene
Treppen und Gänge erklimmbar*